

Università degli Studi di Napoli Federico II

Facoltà di Agraria



JEAF

Junior Enterprise Agraria Federico II

*Presentazione preliminare per l'approvazione da parte
di JADE Italia*

Milano

13.04.2012

Indice

- ✓ *L'associazione*
- ✓ *La vision e la Mission*
- ✓ *I poli di studio*
- ✓ *Gli ambiti*
- ✓ *Progetti*
- ✓ *Obiettivi*



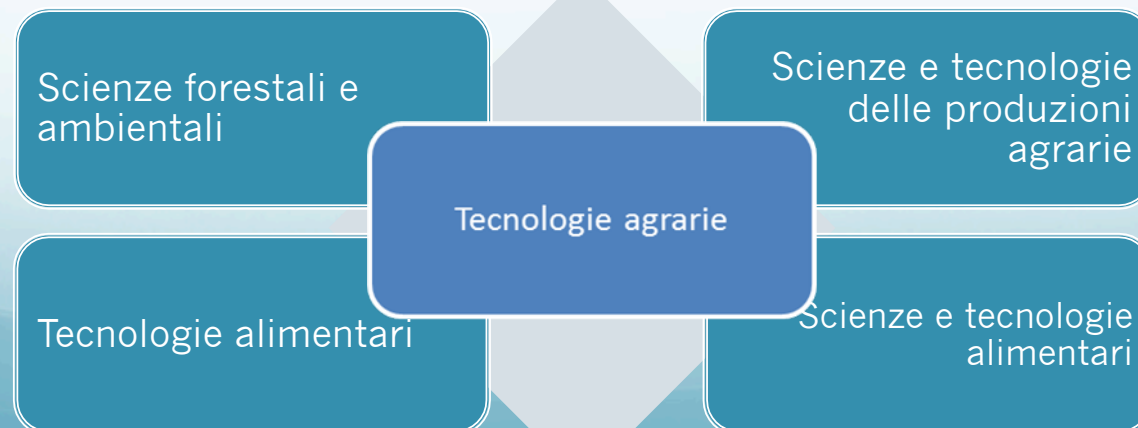
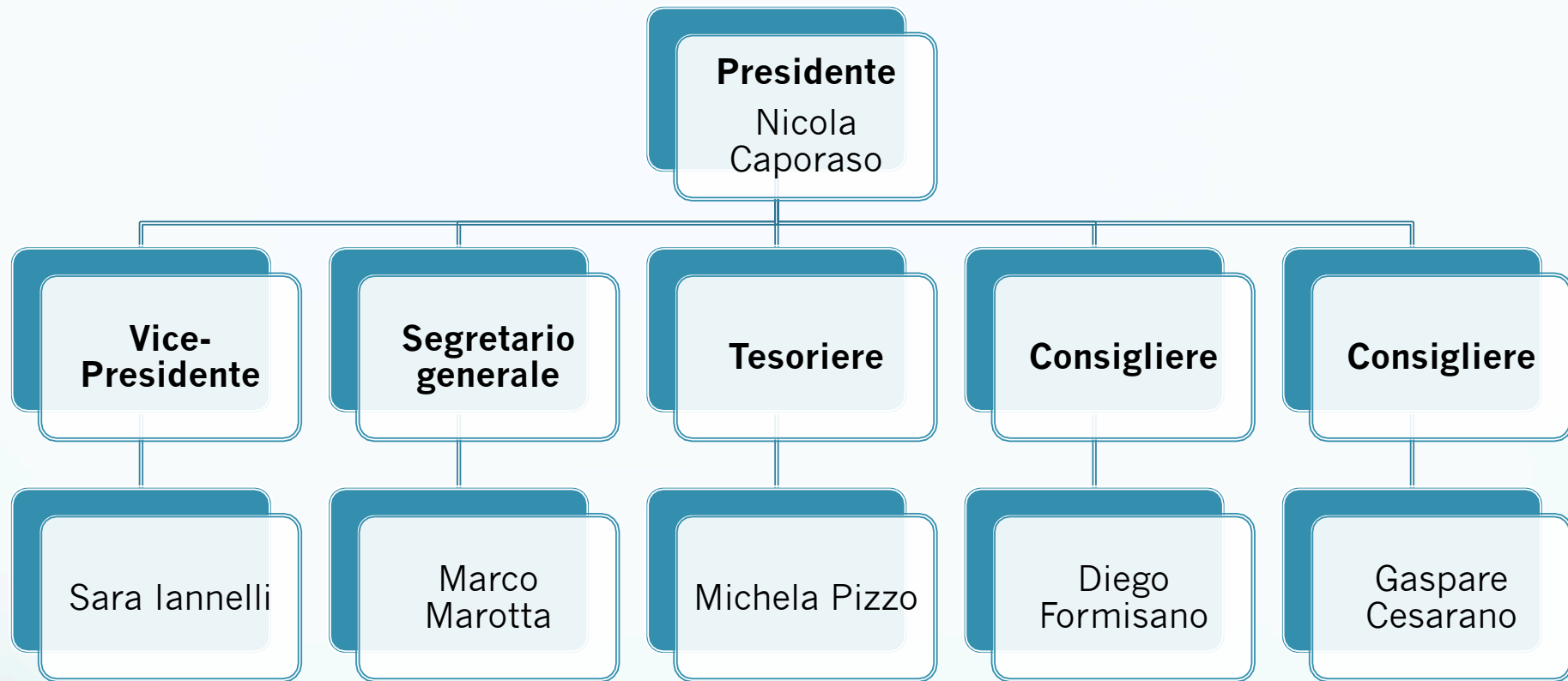
- *Chi siamo*
- *Cosa facciamo*
- *Come è nata JEAF*
- *Il nostro "in più"*

Presentazione

- *Studenti della Facoltà di Agraria di Portici, Università degli studi di Napoli "Federico II";*
- *La JEAF si propone di preparare i propri associati al mondo del lavoro.*
- *Prende avvio dalla presentazione della JEBS a una conferenza di Confindustria a Montesarchio (BN) nel novembre 2011;*
- *Gli interessi dell'associazione comprendono diversi ambiti: agricoltura, alimenti, ambiente e spazi verdi, scienze forestali e degli alimenti e qualità nutrizionale.*



Organigramma



Ambiti

1. **Comunicazione ed eventi – ICT**
2. **Commerciale**
3. **Risorse umane e Formazione**
4. **Qualità e relazione con il network**
5. **Settore tecnico:**
 - Alimenti: qualità, sicurezza e nutrizione umana;
 - Produzioni agricola e zootecnica, innovazione tecnologica;
 - Ambiente, scienze forestali, aree verdi.



Il valore aggiunto offerto da JEAF

*La JEAF è la prima a candidarsi come JE tra le
Facoltà di Agraria italiane*

- *Studenti:*
 - *Learning by doing;*
- *JADE Italia:*
 - *La prima JE italiana specializzata nel settore agro-alimentare;*
- *Imprese:*
 - *Consulenza a tutti gli operatori della filiera agro-alimentare, dall'agricoltura all'industria, fino ad esercizi di ristorazione collettiva ed enti pubblici.*

I poli di studio



Gli associati della JEAF offrono competenze nei seguenti settori:

- ***Alimenti: qualità, sicurezza e nutrizione umana;***
- ***Produzioni agricola e zootecnica, innovazione tecnologica;***
- ***Ambiente, scienze forestali, aree verdi.***



La nostra Vision e Mission

*“Valorizzare le conoscenze
producendo competenze”*



- *Facilitare la crescita del proprio associato:*
 - *Applicando le conoscenze teoriche a reali progetti scientifici presso aziende private e pubbliche;*
 - *Realizzando incontri con gli imprenditori;*
- *Permettere alle aziende di ricevere consulenze altamente qualificate a basso costo, con professionalità e competenza.*

Progetti

Ottimizzazione della produzione di Lombricompost

- *Presso un'azienda di compostaggio di Eboli(SA);*
- *Prevede la messa a punto di una tecnica innovativa per produrre compost mediante lombrichi (lombricompost) a partire da reflui zootecnici e sottoprodotti di aziende agro-alimentari;*
- *Il progetto è in corso.*



Progetti

Sportello di consulenza nel settore agro-alimentare



- *Presso una struttura ad hoc del Laboratorio di Oli e Grassi, Facoltà di Agraria (unina)*
- *Lo “Sportello-Olio” fungerà da luogo di consulenza e di supporto operativo per le aziende del settore oleicolo (frantoiani, olivicoltori e tecnici) e cittadini allo scopo di diffondere le innovazioni nel settore migliorando la produzione e la qualità di olio vergine di oliva.*
- *Finanziato dal GAL Cilento: progetto in corso.*

In conclusione ...

In linea con la Mission, JEAF lavora per:

- Affermarsi come associazione JE;
- Interfacciarsi con il mondo del lavoro e l'università;
- Creare competenze e imprenditorialità;
- Realizzare una rete di conoscenze e, quindi, di opportunità;
- Instaurare future collaborazioni con altre JE.

Grazie dell'attenzione